



**Centre de ressources communautaires
RIDEAU-ROCKCLIFFE
Community Resource Centre**

Overbrook • Forbes • Carson Grove • Manor Park
Lindenlea • Rockcliffe • New Edinburgh

Heures d'ouverture :

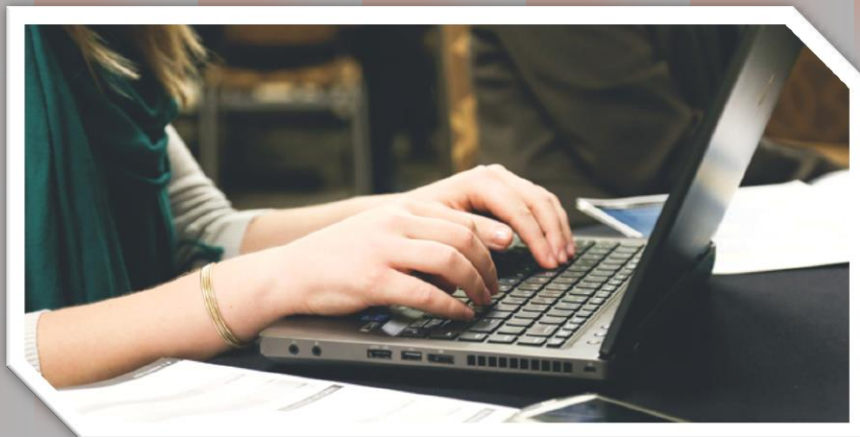
09h30 à 12h00 (Lun-Mar-Mer-Jeu)

13h00 à 15h00 (Lun-Mar-Jeu)

Voulez-vous acquérir ou améliorer vos connaissances en informatique ? Voulez-vous de l'aide avec votre recherche d'emploi ?

Alphabétisation en Informatique :

- ✓ Introduction à l'informatique
 - Système d'exploitation Windows
 - Utilisation de l'ordinateur
- ✓ Les Ressources de l'Internet
- ✓ Traitement du texte (Word)
- ✓ Feuille de calcul électronique (Excel)



Centre de ressources et recherche d'emploi :

- La recherche d'emploi sur l'Internet
 - Sites de recherche d'emploi
 - Les sites d'avis d'emploi
- Rédaction du CV
- Formation aux logiciels bureautiques (Word, Excel, Outlook)

Pour vous inscrire, veuillez contacter Patricia Lau au 613-745-0073 poste 102



**Centre de ressources communautaires
RIDEAU-ROCKCLIFFE
Community Resource Centre**

Overbrook • Forbes • Carson Grove • Manor Park
Lindenlea • Rockcliffe • New Edinburgh

Operation hours:

09:30 to 12:00 (Mon-Tue-Wed-Thu)

1:00 to 3:00 (Mon-Tue-Thu)

Would you like to develop or improve your computer skills? Do you need help to search for a job?

Computing Literacy :

- ✓ Computer Introduction
 - Windows system
 - Basic computer skills
- ✓ Internet resources
- ✓ Text processing (Word)
- ✓ Spreadsheet (Excel)



Resource Centre and Job Search:

- Employment search on the Internet
 - Job Search Sites
 - Job openings warning sites
- Resume building
- Office software training (Word, Excel, Outlook)

To register, please contact Patricia Lau at 613-745-0073 ext. 102